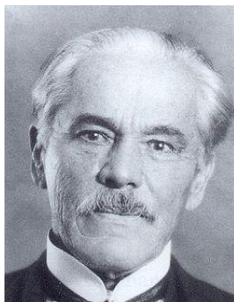


Origen del ser humano en América

Existen varias hipótesis al respecto:

1) **Hipótesis de la autoctonía.** En el siglo XIX, Ameghino (paleontólogo argentino), planteó que el ser humano es autóctono y habría surgido en Argentina. En la actualidad esta teoría no tiene respaldo científico por falta de fuentes.

2) **Hipótesis de la aloctonía.** Plantea que el ser humano de América no es autóctono, sino que vino del exterior. Dentro de esta hipótesis encontramos las siguientes tesis:



Alex Hrdlicka (1869 - 1943)

a) **Teoría del origen único.** Alex Hrdlicka (antropólogo checoslovaco), afirma que el ser humano en América americana tiene un origen único (que sería Asia) y una unidad étnica (mongoloide) y habría llegado al continente por el estrecho de Bering en varias migraciones.

b) **Teoría de los múltiples orígenes.** Según Paul Rivet (etnólogo francés), las diferencias físicas entre los indígenas

americanos son tan profundas que hacen imposibles admitir su unidad racial. Esas diferencias sólo pueden explicarse por las inmigraciones de pueblos distintos. Rivet y António Méndes Correia (antropólogo portugués) identifican las siguientes corrientes u oleadas:



António Méndes Correia (1888 - 1960)

1) Mongoles y esquimales: vinieron desde Asia por Beringia, a pie y en dos oleadas (en el 40.000 y 17.000) a América del Norte.

2) Polinesios: arribaron navegando en el 5.000 a América del Sur.

3) Melanesios: llegaron vía marítima en el 3.000 a América del Sur.

4) Australianos: alcanzaron por la Antártida en el 500 las tierras de América del Sur.



Florentino Ameghino (1854 - 1911)



Paul Rivet (1876 - 1958)

Adaptado de fuentes varias, con fines didácticos por Andrea Trencó

Lo que se sabe hasta hoy:

- 1) El ser humano es alóctono y únicamente vino el tipo Homo sapiens moderno.
- 2) El Homo sapiens moderno vino por Beringia aproximadamente hace 40000 años y desde allí se expandió al resto del continente americano. Sin embargo, no se destaca que el ser humano pueda haber venido desde otro lugar también.

Tarea ✍ – Sobre las hipótesis del origen del ser humano en América

- 1) Busca en la página de la RAE las palabras cuyo significado ignores en la sección Glosario ubicada al final de este documento.
- 2) En el planisferio de la página 3, señala las diferentes rutas por donde se cree que llegó el ser humano a América, según las teorías que aparecen en el texto con:
 - amarillo el recorrido según Hrdlicka.
 - rojo la 1° corriente según Rivet y Méndes.
 - verde la 2° corriente según Rivet y Méndes.
 - azul la 3° corriente según Rivet y Méndes.
 - anaranjado la 4° corriente según Rivet y Méndes.

Respetar los colores indicados.

- 3) ¿Por qué crees que en este repartido se mencionan dos antropólogos y un etnólogo si el tema del mismo pertenece al campo de estudio de la Historia?

.....

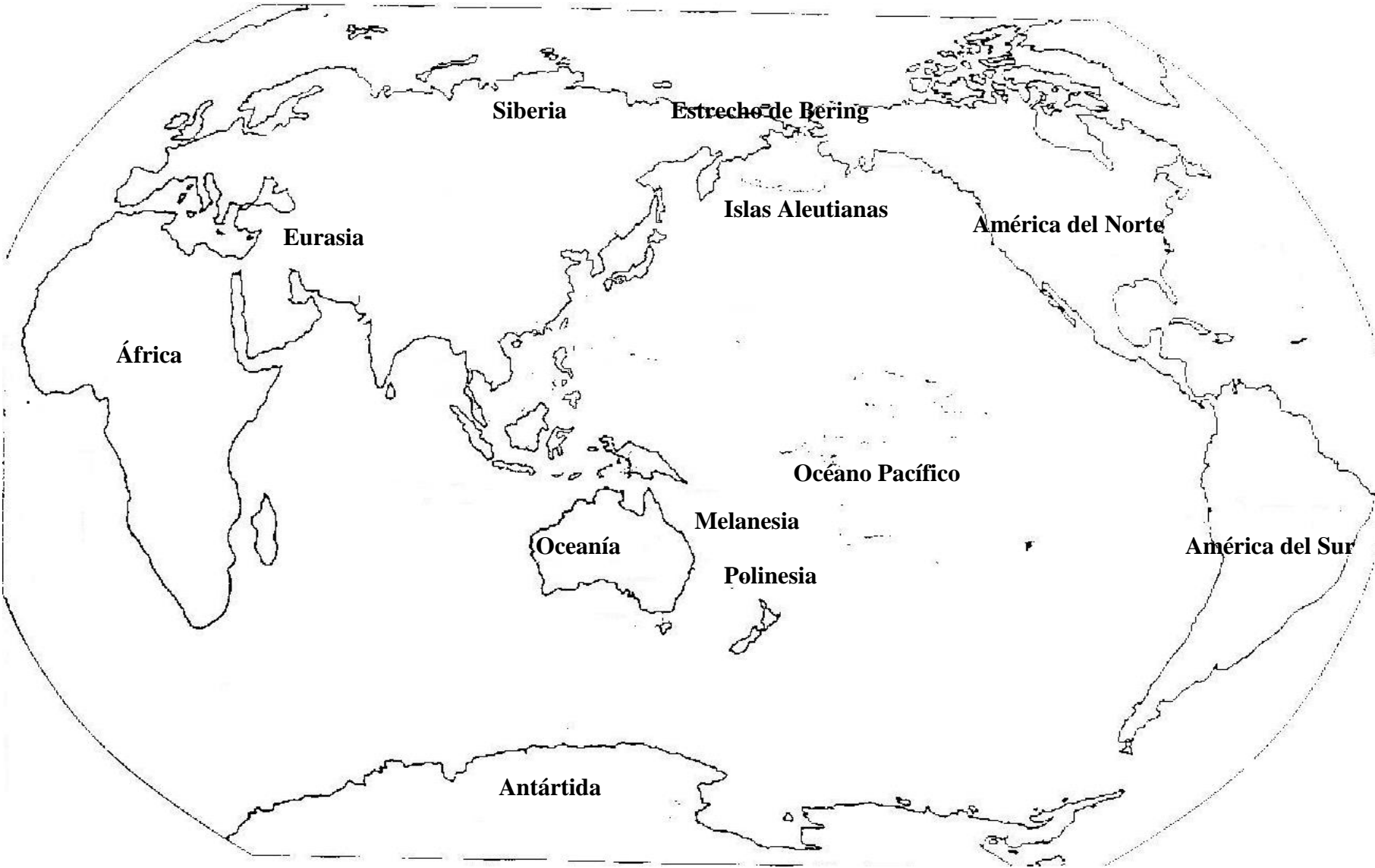
.....

.....

.....

- 4) Busca la definición de Antropología y Etnología y escríbelas en el Glosario.
- 5) Ingresa a la página del curso sección Unidades/Prehistoria/Origen del Hombre americano (<http://webhistorica.jimdo.com/unidades/prehistoria/origen-del-hombre-americano>). Allí observa el video “El poblamiento de América”.
- 6) Responde el siguiente cuestionario con la información que aparece en el video.
 - a) ¿Cuál de las teorías de la página 1 sigue el video?
 - b) ¿Qué es el Estrecho de Bering? ¿Cuánto mide actualmente?
 - c) Ubica la Glaciación Wisconsin temporal y espacialmente.
 - d) En el esquema cartográfico de la página 3 pinta la superficie que afectó la Glaciación Wisconsin con celeste.
 - e) ¿Qué fue el Puente Beringia? Ubícalo con color verde en el planisferio.
 - f) ¿Por qué el avance del ser humano sobre el continente es llamado “lento y gradual”?
 - g) ¿Cuándo llegó el ser humano a nuestro territorio?
 - h) ¿Qué teoría no descarta en el video?
- 7) Completa la ficha técnica del video.

Ficha técnica	
Título:	
Autor:	
Tema:	
Ubicación: (link)	
Duración:	



Planisferio visto desde China

